

ITALIAN RENAISSANCE

1460-1600

Dosen: Ariesa Pandanwangi

PENDAHULUAN

- Zaman Renaissance di Eropa bermula di Tuscany, Italia, berpusat di kota Florence dan Siena.
- Berkembang dan banyak mempengaruhi kota Venesia.
- Di kota Venesia ini pula, pengaruh arsitektur Yunani juga masuk dalam kehidupan kota tersebut.
- Pada perkembangan selanjutnya, Renaissance banyak mempengaruhi Roma.
- Italian Renaissance bermula pada akhir abad ke-14 dan berakhir sekitar awal abad ke-17 (tahun 1600).

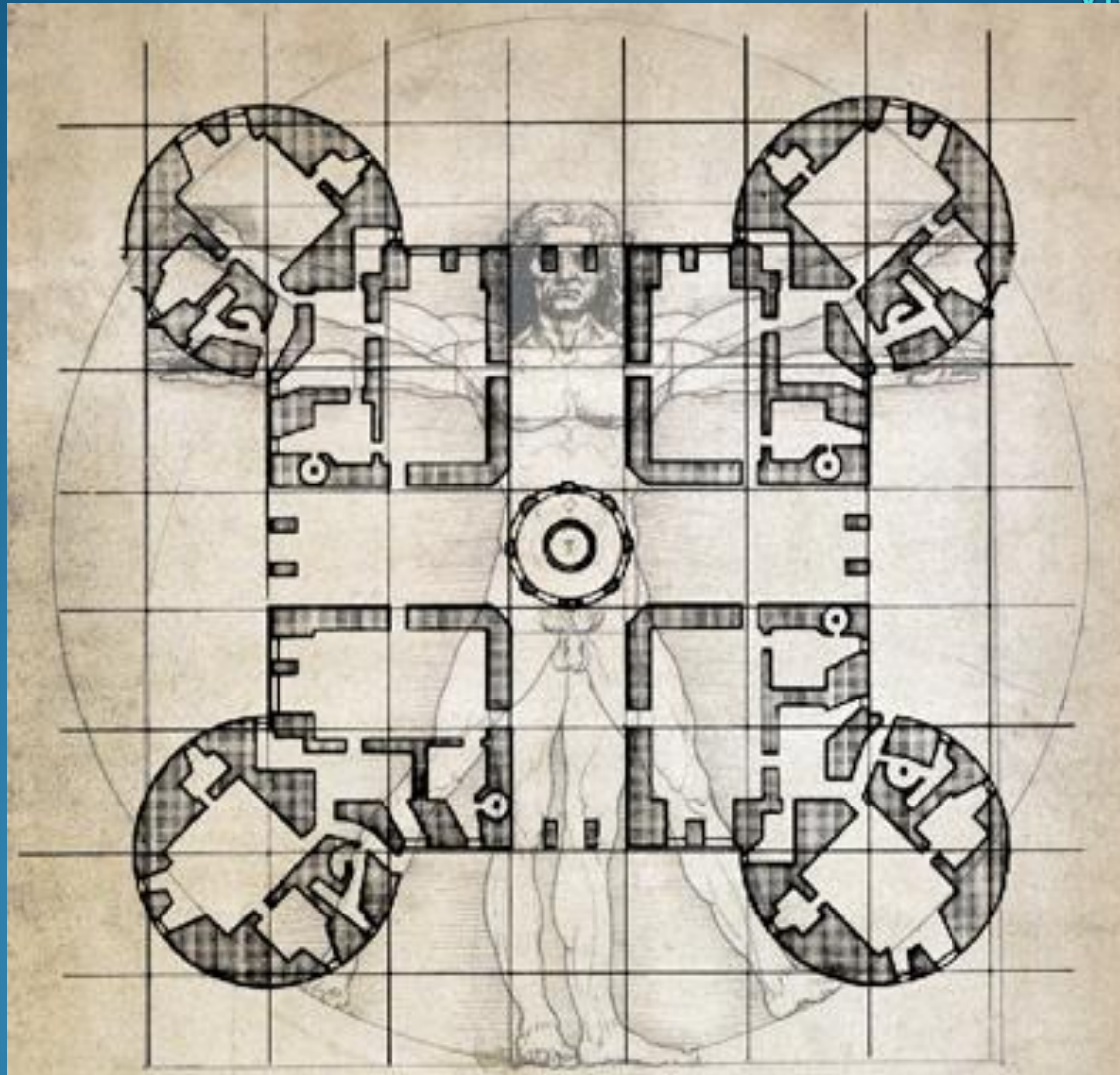
- Renaissance berarti *rebirth* atau ‘kelahiran kembali’. Oleh karena itu, era ini merupakan modernisasi dalam budaya klasik dan antik.
- Berawal dari Italy (1400 – 1580)
- Menolak desain gaya gothic dan kembali pada gaya classic
- Bentuk agung dan mewah
- Seniman besar dan terkenal pada era ini :
Michelangelo, Andrea palladio, Leonardo da Vinci

- Istilah Renaissance berasal dari perancis yang berarti kelahiran kembali (Sumalyo, 2003;203-205). Gaya Renaissance bersumber dari kota Florence, sebuah kota di bagian utara tengah Italia yang disebut kota proto-Renaissance.
- Renaissance: lahirnya ide-ide lama dalam bentuk baru, tidak hanya mengacu kepada bentuk klasik tetapi juga kreativitas ariteknya pada masa itu (Crouch, 1958;211-213)

- *Arsitektur Renaissance:*

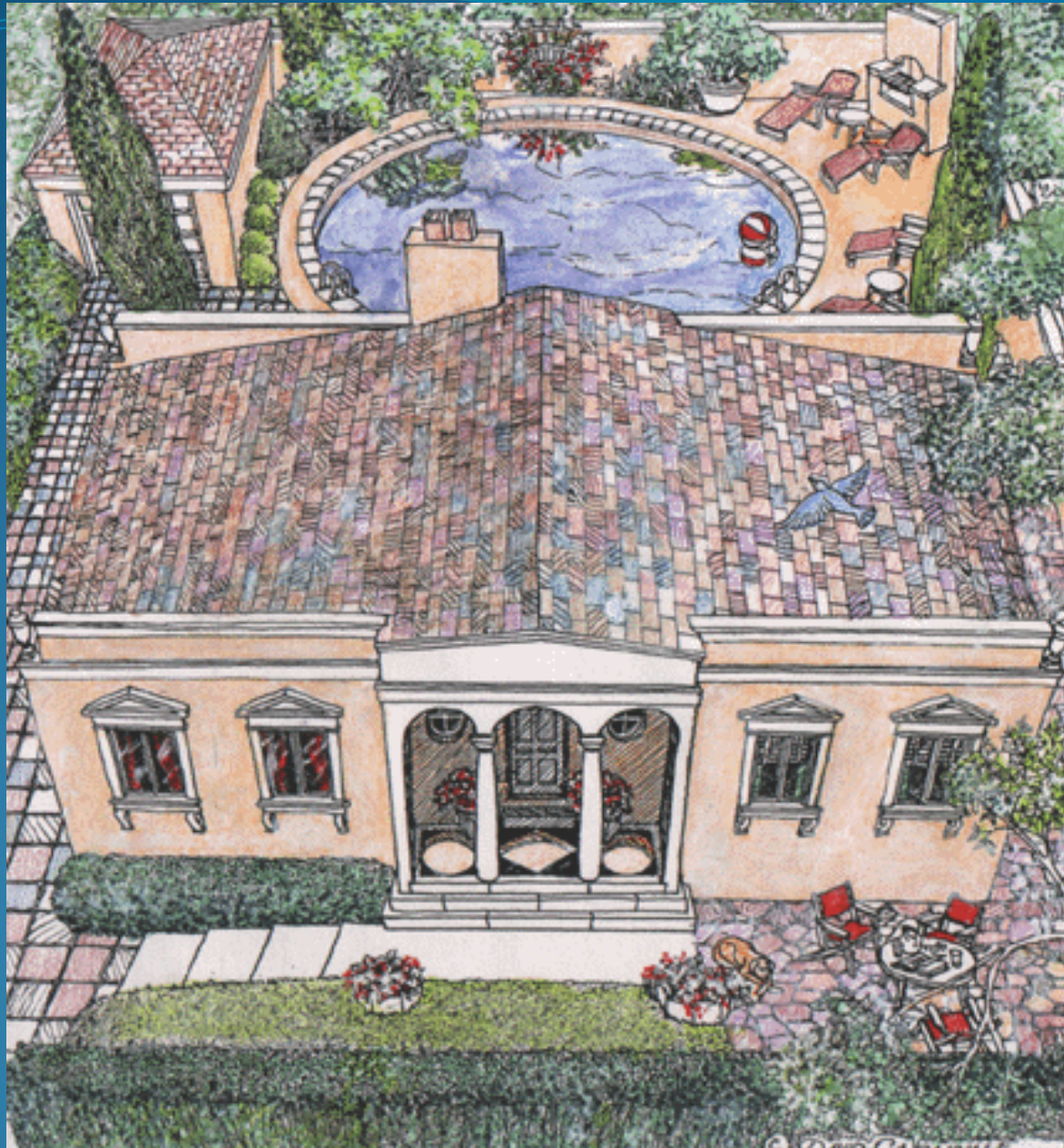
bangkitnya konsep-konsep kuno klasik dalam hal ini segala sesuatu yang berbau Yunani dari pemikiran sampai arsitektur yang dimulai abad 14-15 (Gelernter,1995;92-93)

Bentuk dasar arsitektur Renaissance didapat dari temuan Leonardo da Vinci tentang Vitruvius man.



Arsitektur awal

- Arsitektur pertama yang bergaya Renaissance adalah sebuah rumah sakit untuk bayi terlantar (Foundling Hospital/Ispedale Degli Innocenti) di Florence karya Filippo Brunelleschi.



ance di Italia

Rencana rumah tinggal Renaissance di Italia

Italian Renaissance

TERDAPAT 2 GAYA BANGUNAN :

- Early Renaissance : Permukaan dinding datar.
- High Renaissance : Permukaan dinding berukir atau mirip patung.

Ciri umum Arsitektur Renaissance

- Unit bangunan memanjang tipis bak ular menjalar
- Perpotongan garis-garis sumbu, selalu simetris.

Teknologi

Teknologi dalam pembuatan kolom terutama dalam mengolah batu besar bersumber dari Mesir.

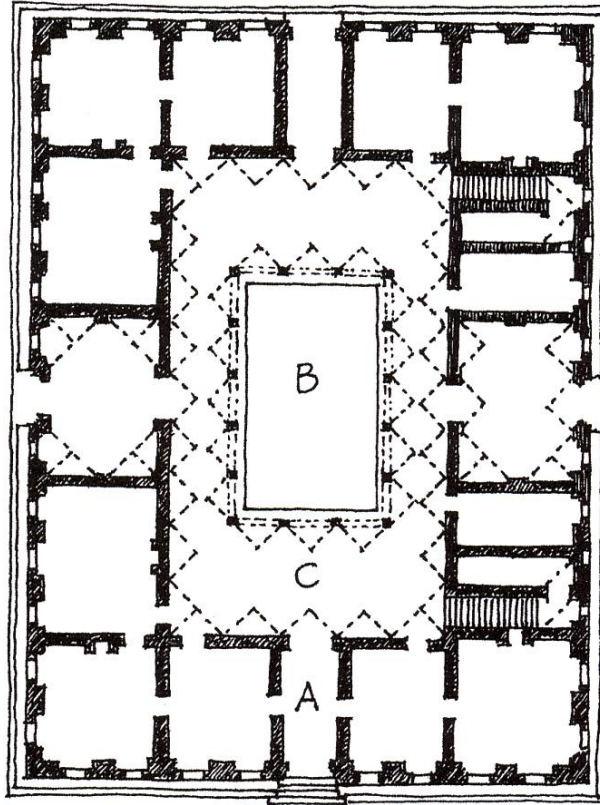


- 1489 – 1505
- Ciri khas bangunan berbentuk segiempat dan juga simetris
- Repetisi jendela
- Memiliki aksen Romawi arsitektur

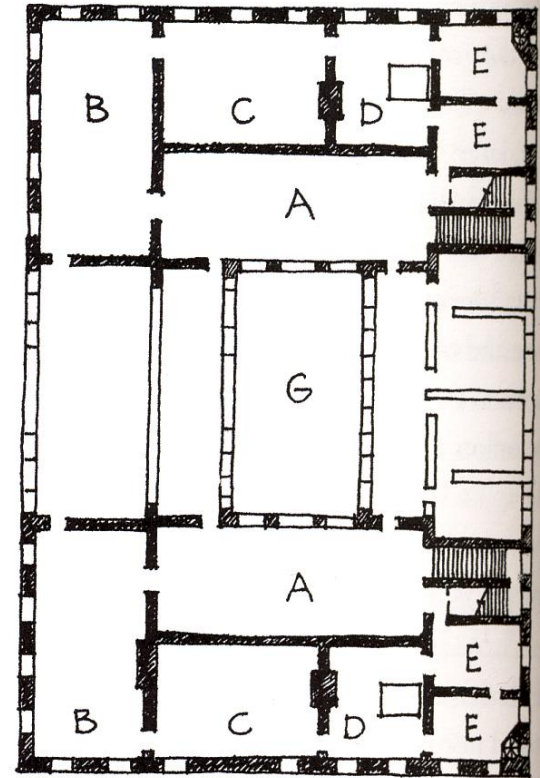
HUBUNGAN ANTAR RUANG Palazzo

Strozzi

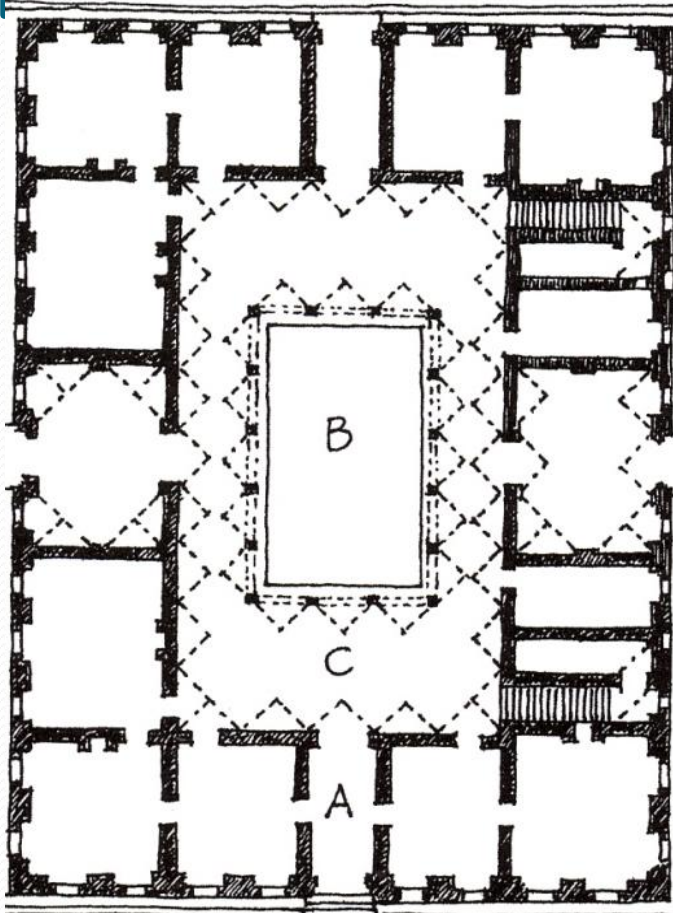
■ Pembagian ruangnya mirip dengan zaman sebelumnya (zaman Roma, Pompei)



5-1



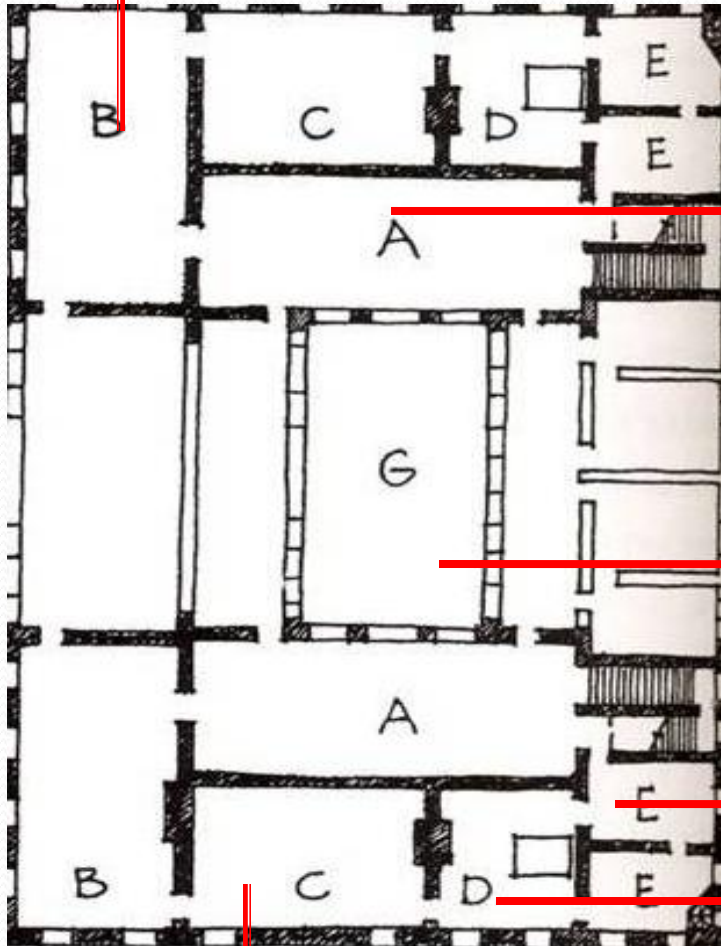
Layout Ruang



Lantai 1

- A. VESTIBULE : PINTU MASUK YANG BERBENTUK LORONG
- B. CORTILE : BAGIAN TENGAH RUANG YANG TERBUKA
- C. STAIRWAY : BERUPA LORONG ATAU JALAN.

Lantai 2



B. SALA : RUANG YANG DIGUNAKAN SEBAGAI RUANG PERTEMUAN

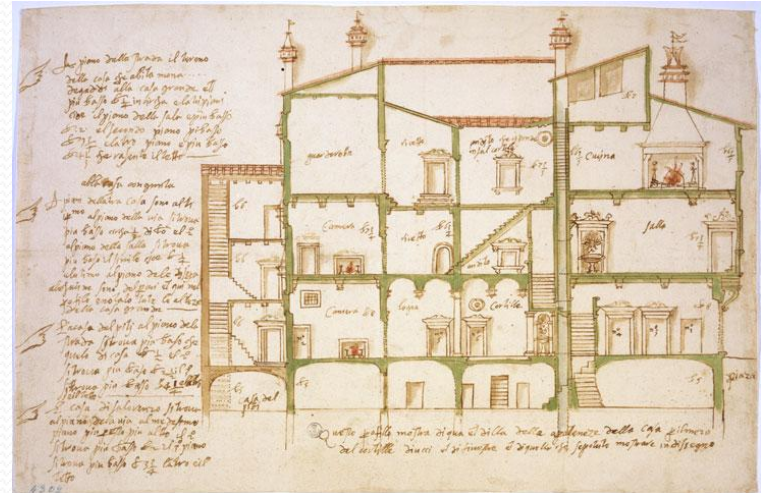
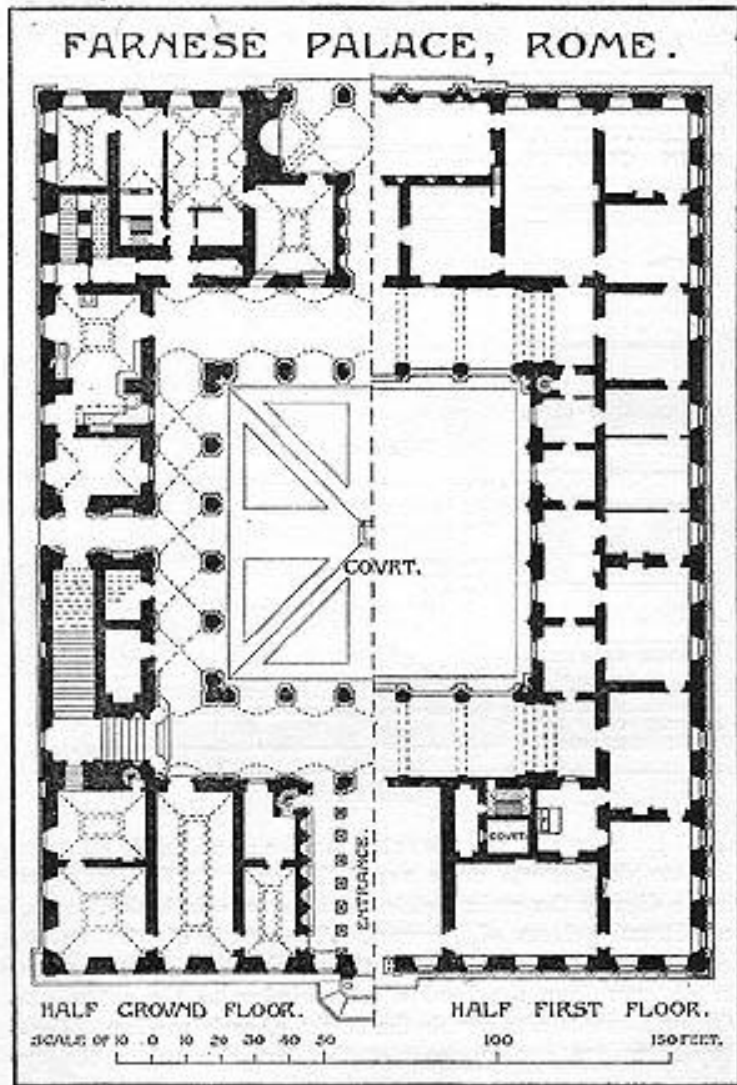
A. LOGIA : RUANG YANG BERFUNGSI SEBAGAI BERANDA

G. CORTILE : VOID

E. LAVATORY

D. BEDCHAMBER : KMR TIDUR

C. ANTECHAMBER : GALERI YANG BERFUNGSI JUGA SEBAGAI RUANG MAKAN



SALA (Ruangan terbesar)

- Terletak di depan dan terbuka bagi para tamu.
- Dekorasinya menunjukkan status keluarga.
- Digunakan sebagai ruang hiburan, seperti menyanyi, menari, dan bermain, serta untuk mengadakan jamuan makan malam.
- Dapat juga digunakan untuk acara pernikahan dan pesta-pesta lainnya

SALA



Sala-Quattro Potre



Sala del Collegio

CAMERA (Ruang keluarga)

- *camera grande* yang berarti 'kamar tidur yang besar'.
- Merupakan ruangan yang lebih intim daripada sala
- Terdapat perapian untuk menghangatkan ruangan pada saat musim dingin.
- Pusat aktivitas keluarga, yaitu untuk tidur, mencuci, berpakaian, menjahit, bahkan makan malam informal.
- Dapat juga dipakai untuk acara penting seperti kelahiran, pernikahan, dan kematian
- Ruangan ini terbuka bagi pengunjung-pengunjung tertentu.
- Dekorasi ruangan merupakan cerminan dari kenangan dan kelanjutan sebuah keluarga.
- Furniture-nya seringkali dibeli pada saat pernikahan yang menandakan dimulainya kehidupan sebuah keluarga baru.
- Tempat tidur, gantungan baju, daybed, lukisan, dan peti yang disepuh merupakan barang yang paling mahal pada rumah tersebut

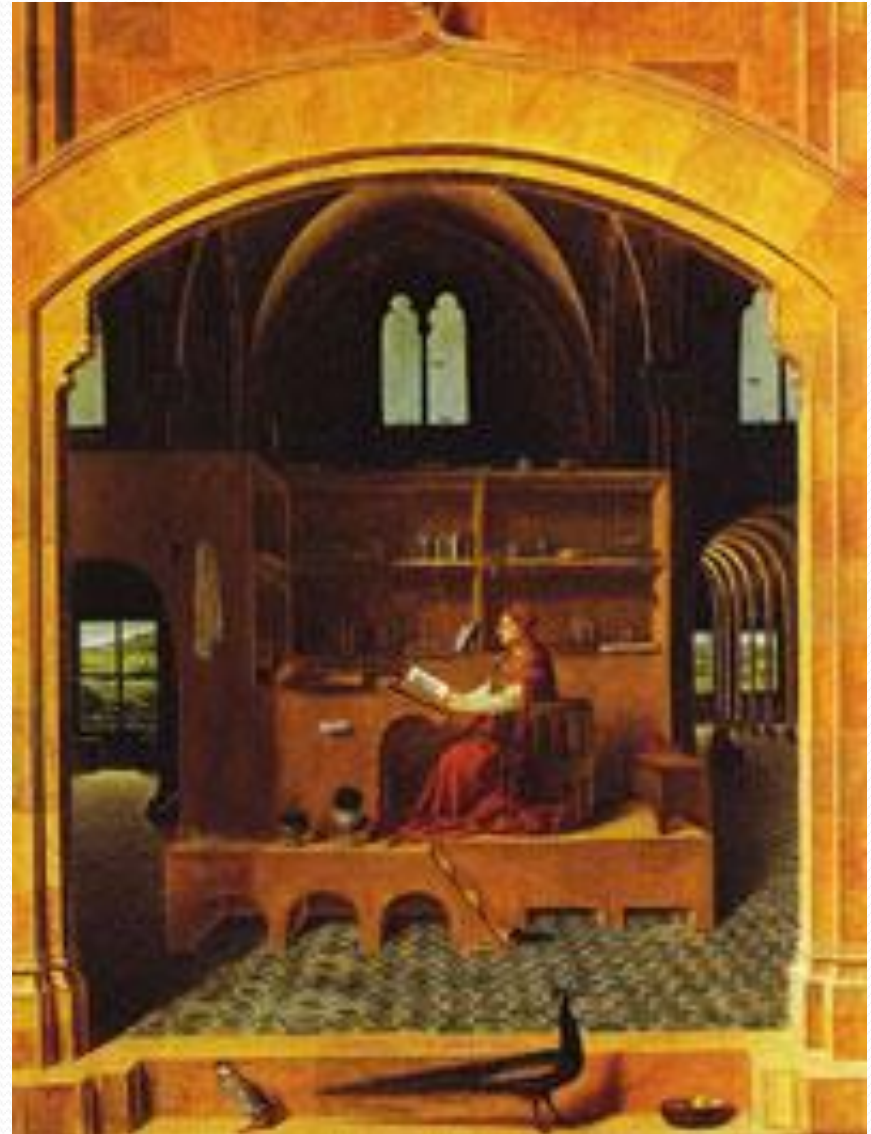


http://www.vam.ac.uk/vastatic/microsites/1487_renaissance/camera.html

SCRITTOIO (R. kerja/belajar)

■ http://www.vam.ac.uk/vastatic/microsites/1487_renaissance/scrittoio.html

- Ruang belajar / ruang kerja / tempat memajang koleksi.
- Merupakan ruang privat, tidak dapat sembarangan dimasuki tamu.
- Ruangan yang digunakan untuk menyimpan kenangan keluarga serta dokumen-dokumen penting rumah tangga.
- Furniture yang special karena dibuat sesuai dengan fungsinya, yaitu untuk menyimpan dokumen-dokumen dan bahan-bahan penting yang berkaitan dengan pekerjaan.
- Furniture yang terdapat pada ruangan ini adalah lemari, rak untuk menyimpan koleksi, seperti buku kuno, barang-barang antik, dan patung-patung klasik yang terbuat dari perunggu.



CUCINA (Dapur)

- Pantry hingga tempat penyimpanan *wine*.
- Dapur biasanya terletak pada lantai yang berbeda dengan sala
- ditempatkan di *attic*, untuk meminimalisir resiko kebakaran, atau ditempatkan pada lantai dasar suatu rumah.
- Banyak pelayan yang jarang meninggalkan dapur dan para wanita di rumah tersebut secara teratur akan datang dan mengontrol kerja para pelayan.
- Peralatan dapur sederhana, yang terpenting adalah *mortar* (semacam blender untuk menghancurkan dan mencampur berbagai macam bumbu dapur), *pastry cutters* untuk membuat pie dan *terracotta pots* untuk memasak daging atau memanggang daging dalam jangka waktu yang lama.



http://www.vam.ac.uk/vastatic/microsites/1487_renaissance/cucina.html

INTERIOR ARCHITECTURE AND DECORATION

MATERIAL

- kayu, marmer, logam, batu, *stucco*, dan terakota.

TEKNIK

- *woodworking* (pengerjaan kayu) dan lukisan digunakan untuk memberi kesan luas pada ruangan.
- Ada dua macam teknik pada zaman Renaissance, yaitu teknik ***Intarsia dan Marquetry***.
- **Teknik *Intarsia*** adalah teknik untuk menghias material dasar dengan material lain
- ***Marquetry*** merupakan teknik melapisi material dasar dengan lapisan kayu halus. *Marquetry* merupakan teknik yang merepresentasikan alam, seperti kayu, kerang, dan gading.

LANTAI

- Terdapat 2 jenis keramik material yang digunakan pada zaman Renaissance, yaitu :
- Terra-Cotta (digunakan oleh semua kalangan) berbentuk geometrik, kotak ,persegi panjang ,segi enam.
- Majolica (bahan tembikar dengan kualitas rendah dengan dilapisi timah dan kaca) digunakan pada ruang belakang. Sedang pada ruang publik biasanya digunakan batu, marmer, dan granit.

DINDING

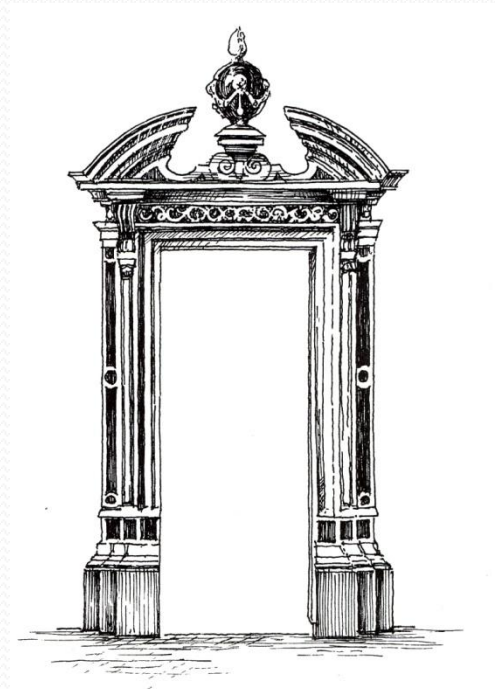
- Pada zaman ini banyak sekali penggunaan treatment pada dinding (elemen estetis) berupa ukiran (kayu dan plesteran).
- Dan dikombinasikan dengan lukisan, plesteran, serta panel kayu.

JENDELA

- menggunakan banyak kaca.
- berbentuk persegi panjang.
- *Casement window* yang terbuka ke arah dalam juga sering digunakan

PINTU

- sederhana, tanpa hiasan.
- disekeliling pintu terdapat banyak hiasan yang berupa ukiran kayu dan marmer.
- Pintu yang terdapat pada masa itu biasanya memiliki 1 atau pun 2 daun pintu.



<http://www.georgeglazer.com/prints/aanda/interiors/legarde/coiseerenaissance.JPG>

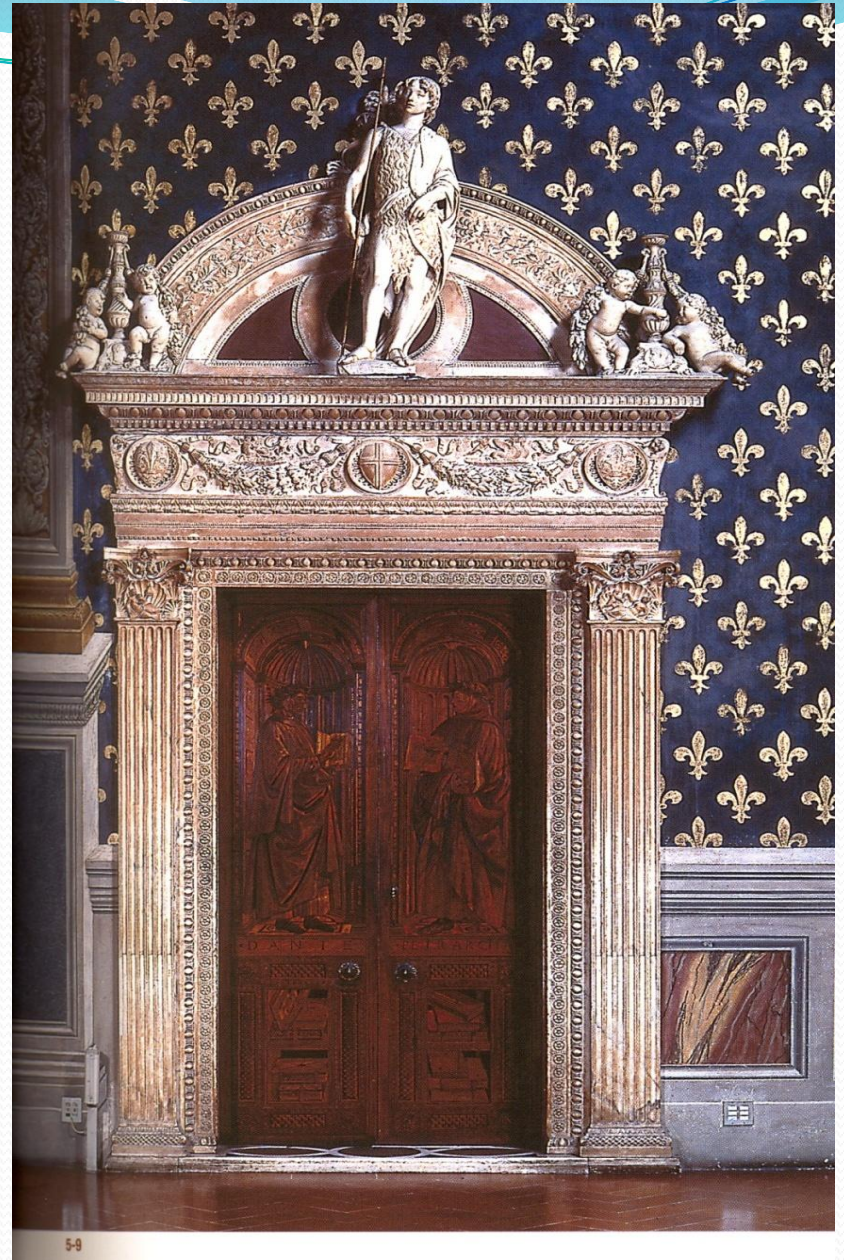


http://www.istockphoto.com/file_thumbview_approve/2220047/2/istockphoto_2220047_italian_renaissance_window.jpg



Pintu

- Pada pintu dan jendela , menggunakan marmer pada frame serta penggunaan Marquetry yaitu teknik penggambaran bentuk dengan menggunakan material kayu.



Ceilling

- Pada plafond, dibuat begitu dramatis dengan banyaknya ornamen serta lukisan-lukisan.
- Paduan warna emas dengan lukisan membuat ruang terasa megah.
- Plafond tetap mengacu pada bentuk geometri.

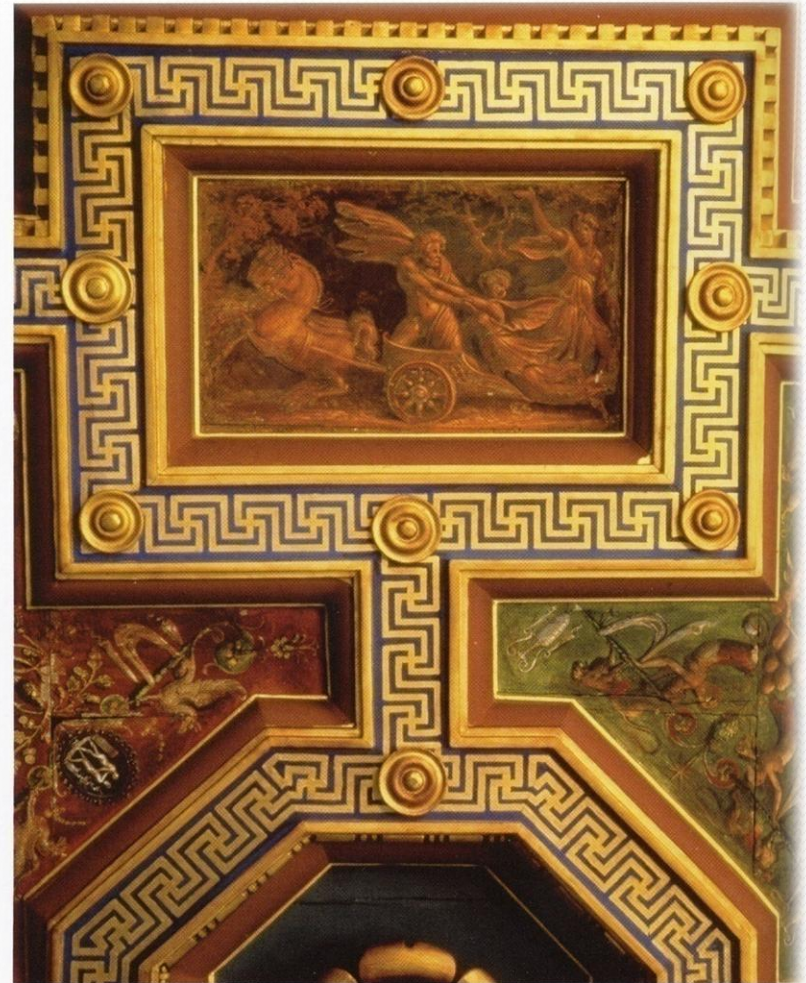






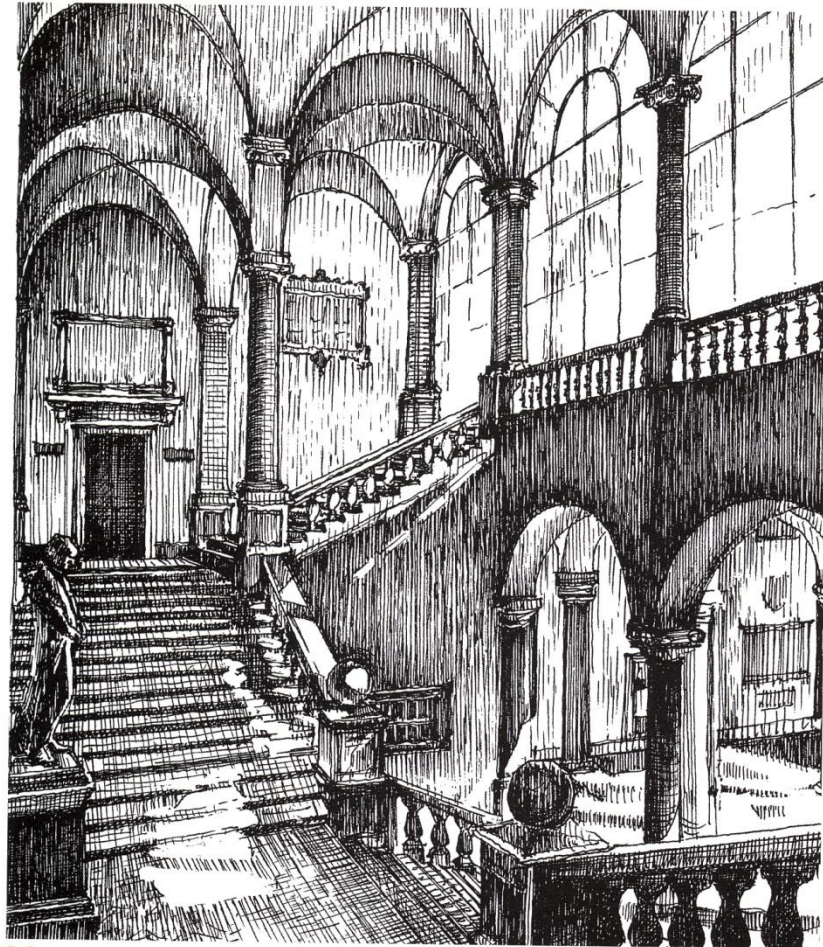
Ornamen

- Paduan seni lukis dan seni ukir kayu terlihat jelas pada ornamen-ornamennya.



STAIRWAYS

- Ada dua tipe tangga: untuk kebutuhan pribadi dan tangga umum (utama).
- Tangga utama menuju ruang piano.



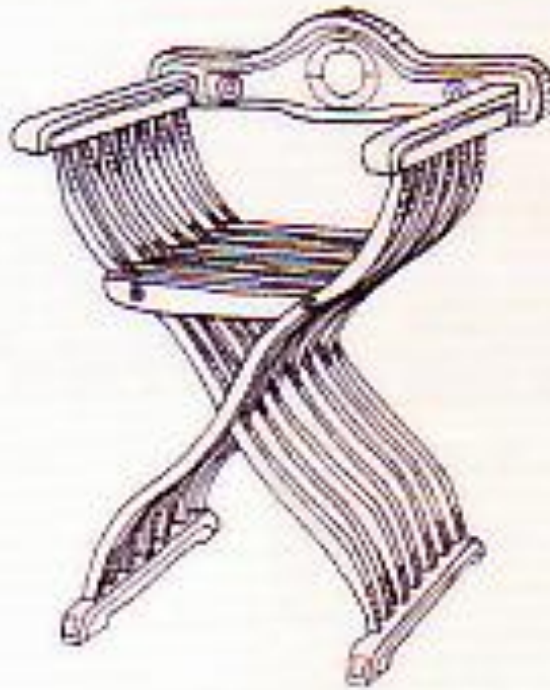
FURNITURE

MATERIAL

- Kayu walnut merupakan material utama. Selain itu digunakan pula kayu pinus, cypress, chestnut, elm, dan poplar.

TEKNIK

- Dibagi menjadi dua, yaitu intarsia dan certosina.
- Teknik intarsia menggunakan kayu yang beraneka warna
- Certosina banyak menggunakan tulang dan gading sebagai material penghias.



Savonarola chair



Dante chair

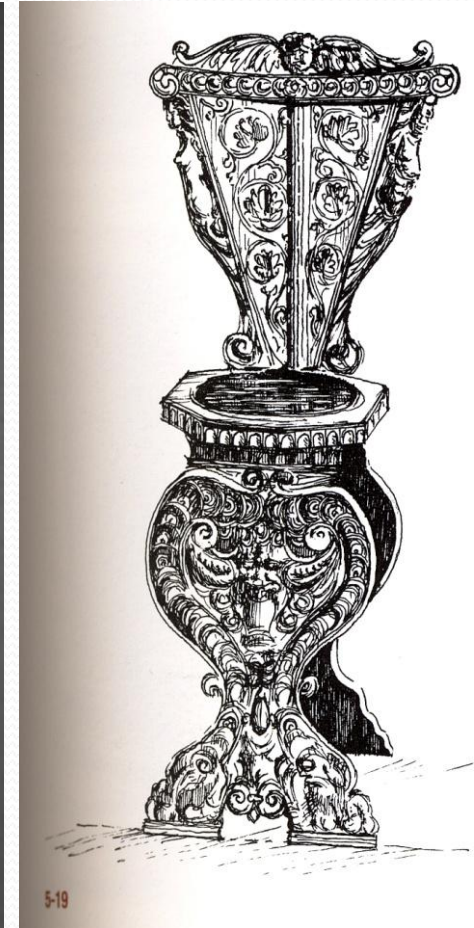
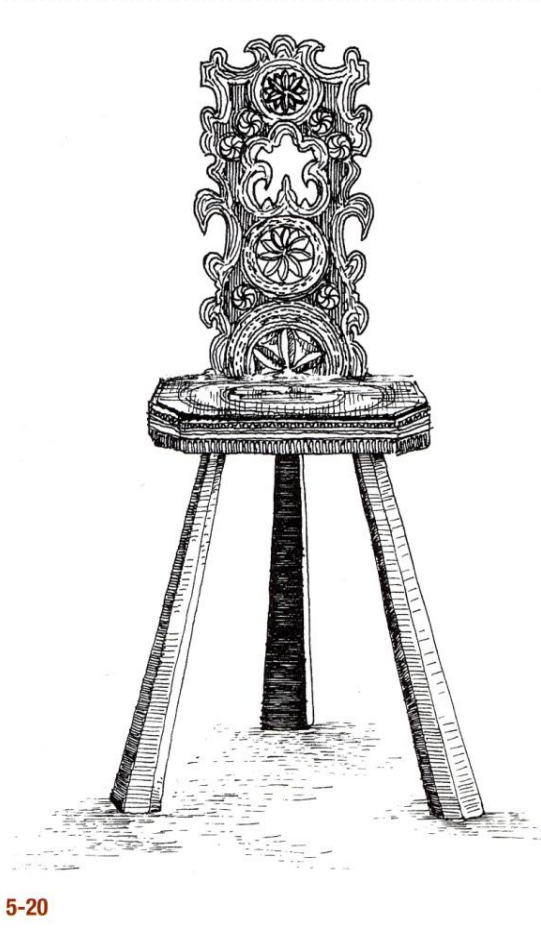
Savonarola chair



5-16

<http://www.mmarkley.com/3231-2-chairs-resized.jpg>

Oktagonal Seat



http://bp2.blogger.com/_Flm5OuV2qzI/R8Yn3xLDcNI/AAAAAAAAAbo/gplSn8bEH3E/s32o/Late+Renaissance+Italian+Walnut+Chair.jpg

STORAGE PIECES

- Bentuk lemari penyimpanan adalah persegi panjang dan ada yang sisi-sisinya dibuat agak melengkung.
- Credenza disangga dengan 4 kaki kursi berbentuk binatang yang diukir



TABLES

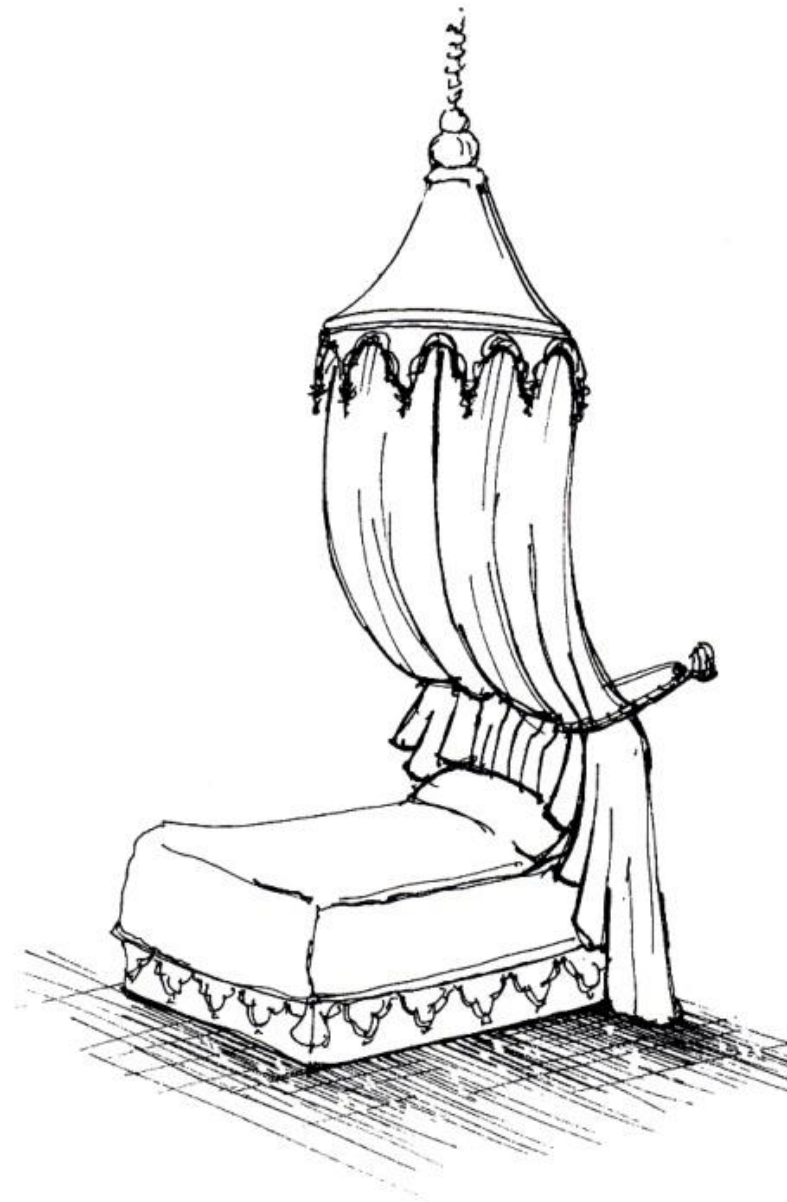
- Meja makan berbentuk persegi panjang yang panjang dan sempit
- Bentuk atas meja bermacam-macam, yaitu oktagonal (segi 8), hexagonal (segi 6), persegi, dan lingkaran.
- Bagian bawahnya berbentuk columnar, baluster, dan pedstal



5-24

BEDS

- memiliki kanopi dengan tiang-tiang penyangga.
- Terdapat kelambu yang berfungsi untuk melindungi dari serangan serangga atau pun udara yang dingin.



ht

Simpulan

- Arsitektur Renaissance berlayout simetris, proporsional dan bertingkat
- Konsep pencahayaan diaplikasikan dengan adanya repetisi jendela
- Bagian dinding dan ceiling dihiasi dengan lukisan dan ornamen
- *Furniture* didesain dengan dekoratif tanpa melupakan sisi nyaman

Daftar Pustaka dan sumber gambar

- http://bp2.blogger.com/_FIm5OuV2qzI/R8Yn3xLDcNI/AAAAAAAAAbo/gplSn8bEH3E/s320/Late+Renaissance+Italian+Walnut+Chair.jpg
- http://www.istockphoto.com/file_thumbview_approve/2220047/2/istockphoto_2220047_italian_renaissance_window.jpg
- <http://www.georgeglazer.com/prints/aanda/interiors/legarde/coiseerenaisance.JPG>

Daftar Pustaka dan sumber gambar

- *Gardner's Art Through The Ages*, 2000, Gardner, H. Harcourt Coll. Pub.
- Janson. 1995. *History of Art*. Prentice Hall inc.
- Pile, John. 2005. *A History of Interior Design*. Second Edition. United Kingdom: Laurence King Publishing Ltd.
- http://bp2.blogger.com/_FIIm5OuV2qzI/R8Yn3xLDcNI/AAAAAAAAAABo/gplSn8bEH3E/s320/Late+Renaissance+Italian+Walnut+Chair.jpg
- http://www.istockphoto.com/file_thumbview_approve/2220047/2/istockphoto_2220047_italian_renaissance_window.jpg
- <http://www.georgeglazer.com/prints/aanda/interiors/legarde/coiseerenaissance.JPG>



THANK YOU